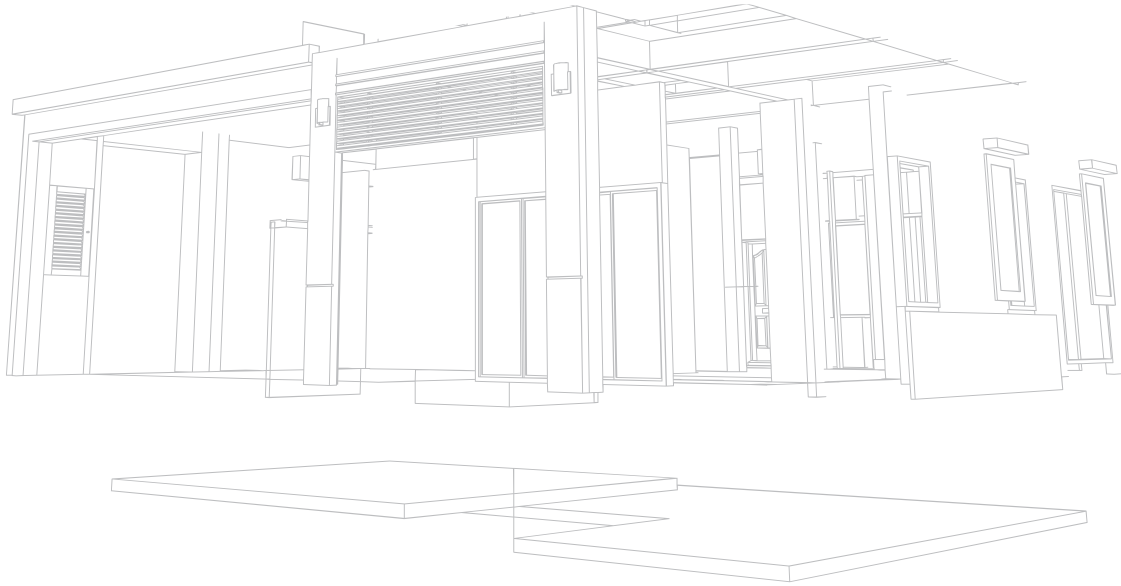




TKZ LEVEL3000



TKZ
CONCRETE

TKZCONCRETE.COM

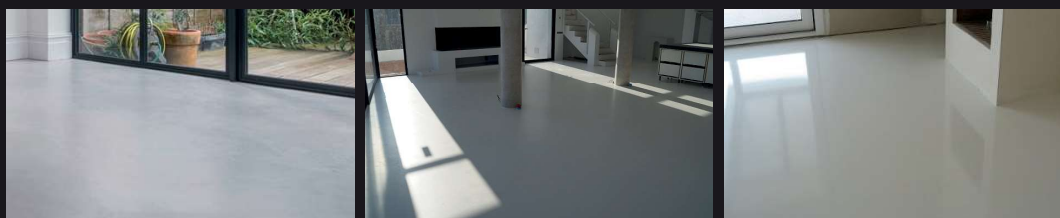
TKZ LEVEL3000

//DESCRIPCIÓN

TKZ LEVEL3000 es un producto en polvo de naturaleza hidráulica que, una vez amasado correctamente con agua, desarrolla un comportamiento en fresco de consistencia autonivelante así como unas altas prestaciones mecánicas y una retracción compensada que garantizan su idoneidad de uso para trabajos de pavimentación de suelos residenciales.



TKZ LEVEL3000 está fabricado a base de cementos especiales, polímeros, microagregados minerales y aditivos.

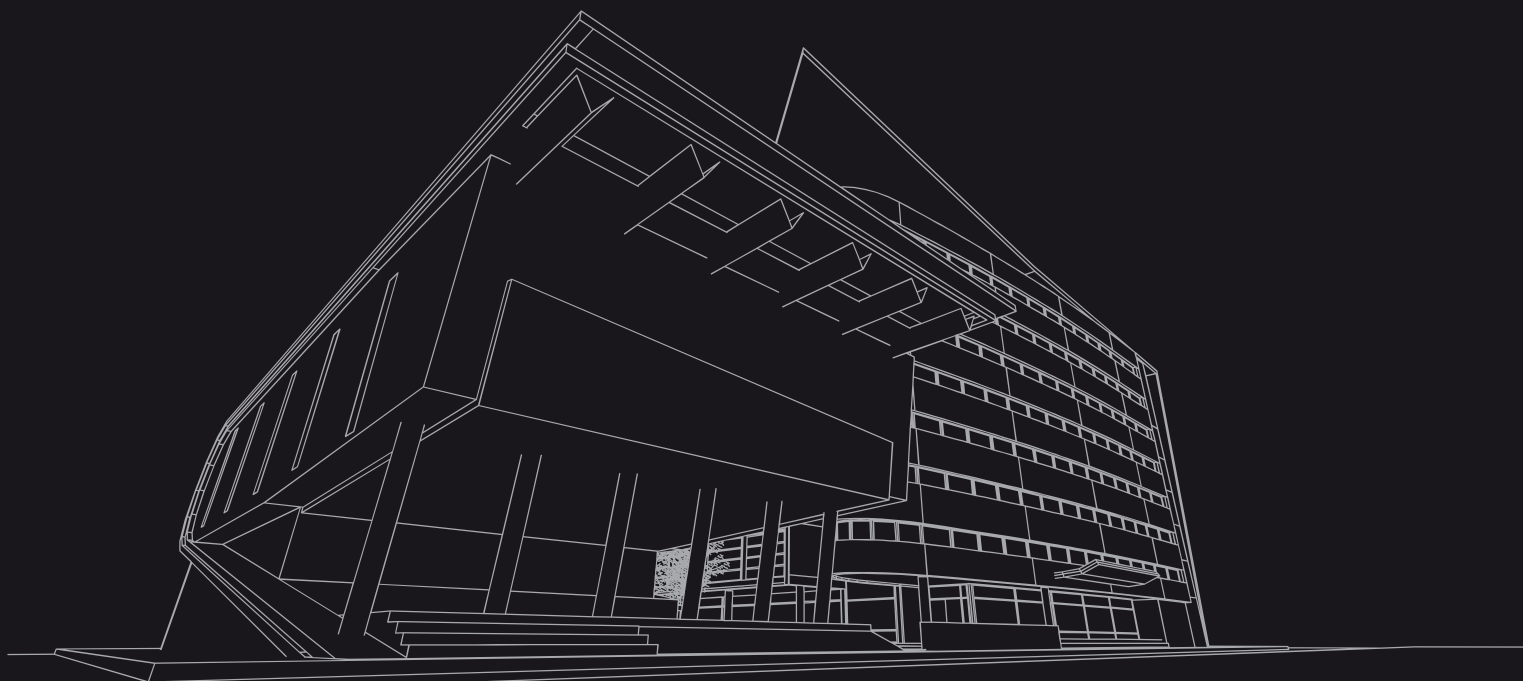


TKZ LEVEL3000

//VENTAJAS



- Autonivelante
3-15 mm.
- Alta planimetría
- Suelos interiores
- Bombeable
- Transitable en pocas horas
- Altas resistencias finales
- Rápida puesta en servicio
- Retracción compensada
- Bajo stress dinámico
- Sin segregación



TKZ LEVEL3000

//APLICACIONES

TKZ LEVEL3000 se amasa con agua por medios mecánicos hasta alcanzar una consistencia autonivelante sin segregación. Apto para la regularización de soportes previo a la instalación de revestimientos textiles, resilientes y cerámicos. Bombeable, para aplicación en interiores.

Adecuado para:

- ▶ Instalación posterior de revestimientos cerámicos, textiles y resilientes como el suelo textil, el revestimiento de suelo de PVC/CV, el revestimiento de suelo de lujo, linóleo, corcho, etc.
- ▶ Zonas residenciales y comerciales sometidas a un desgaste normal, por ejemplo en edificios de oficinas, edificios de apartamentos, etc.
- ▶ Suelos con calefacción por suelo radiante con agua caliente.
- ▶ Suelos con cargas de ruedas de sillas según DIN EN 12529 de 1 mm de espesor.



TKZ LEVEL3000

//INSTRUCCIONES DE USO

1. SOPORTE

Los soportes de hormigón deben estar sanos y con suficiente resistencia a compresión (**mínimo 25 N/mm²**) y una resistencia mínima a tracción de 1,5 N/mm². El soporte debe estar limpio y libre de todo tipo de contaminantes, tales como suciedad, aceite, grasa, revestimientos antiguos, tratamientos superficiales, etc.

Las superficies deben prepararse por medios mecánicos con el fin de **eliminar la lechada superficial y obtener una superficie de poro abierto y rugosa**. Las partes débiles del hormigón y los defectos superficiales como huecos o irregularidades deberán ser eliminadas y serán descubiertos todos los posibles defectos que tenga el soporte.



Las reparaciones del soporte, el relleno de oquedades y la nivelación del soporte se llevaran a cabo con los productos adecuados. Toda la suciedad, así como las partes sueltas o mal adheridas, deben ser eliminadas antes de la aplicación del producto, preferiblemente por cepillado y/o aspirado.

TKZ LEVEL3000

//INSTRUCCIONES DE USO

2. IMPRIMACIÓN

Se recomienda la aplicación de una imprimación epoxídica para el sellado de los soportes y para mejorar la adherencia del producto a los mismos. Una vez se haya aplicado esta a rodillo o brocha, se procederá a realizar un sembrado hasta saturación con árido silíceo limpio y seco de granulometría comprendida entre 0,3 y 0,8 mm.



Una vez haya endurecido la imprimación y se haya fijado parte del árido, se barrerá concienzudamente el sobrante de árido. Para el uso de otro tipo de imprimaciones de naturaleza acrílica, consultar con el departamento técnico.



TKZ LEVEL3000

//INSTRUCCIONES DE USO

3. MEZCLADO Y NIVELADO

Mezclado y nivelación Cuando se mezcla manualmente añadir el polvo (25 kg) en un recipiente con agua limpia. **Añadir 5,25 litros de agua** por saco y mezclar durante 3 minutos con ayuda de una mezcladora eléctrica de bajas revoluciones. **Después del mezclado dejar al material reposar en el recipiente durante 2 minutos hasta que la mayoría de las burbujas de aire hayan desaparecido.** Verter la mezcla sobre la superficie imprimada y extender con llana o rastrillo hasta alcanzar el espesor requerido y la estética deseada. Para conseguir un acabado estético más uniforme del producto pasar superficialmente una llana lisa tipo "California" sobre la superficie, asegurando que el producto no ha comenzado su endurecimiento.



Para aplicar mediante bombeo utilizar una bomba mezcladora convencional de 2 etapas, controlando el flujo de agua hasta conseguir la consistencia adecuada. Después de aplicar el producto, **extender con llana o rastrillo hasta conseguir el espesor adecuado.**

LITERATURA DE INTERÉS

DIN 18 365 "Working with floor coverings"

TKB publication "Assessment and preparation of substrates for floor covering and wood flooring installation"

BEB publication "Assessment and preparation of substrates"

TKB publication "Technical description and processing of floor levelling compounds"



TKZ LEVEL3000

//INSTRUCCIONES DE USO

4. PRECAUCIONES

- No utilizar TKZ LEVEL 3000 como pavimento o superficie de desgaste. Recubrir siempre.
- Respetar los espesores de aplicación indicados
- Respetar el rango de temperaturas de aplicación (5-30°C), siendo el intervalo óptimo entre 15 y 25°C
- La temperatura del soporte y ambiente deben estar al menos 3° C por encima del Punto de Rocío durante la aplicación para reducir el riesgo de condensación, ampollamiento, poros o lechada de cemento en el pavimento finalizado.
- Aplicar siempre la imprimación y sus normas de aplicación.
- No poner en carga antes de 48 horas (dependiendo de la temperatura y la humedad ambiental).
- TKZ LEVEL3000 recién aplicado debe ser protegido de la humedad, la condensación y el agua durante al menos 24 horas.
- No exceder la dosificación de agua recomendada.
- No añadir mas agua cuando el producto ha empezado a fraguar.
- No apto para soportes con pendientes.

Los colores son aproximados, pudiendo variar las tonalidades en función de las condiciones de aplicación, variaciones en la cantidad de agua de amasado y en las capas de sellado. Pueden producirse variaciones en la uniformidad del color durante el proceso de endurecimiento del producto. En caso de requerimientos estéticos estrictos, se recomienda la realización de una muestra previa. Los selladores en base poliuretano intensifican la tonalidad del producto pudiendo alterar la estética del producto de base. Como ocurre con cualquier pavimento cementoso, es recomendable aplicar un producto de sellado, que sirva como capa de sacrificio y aumente la durabilidad de la estética del pavimento.

TKZ LEVEL3000





//LEGAL


Ningún contenido incluido en esta documentación exime al usuario de la obligación de leer y seguir las instrucciones para el uso del producto así como de estar al corriente de las últimas versiones del presente documento y de la Hoja de Seguridad. El usuario final determina la idoneidad del producto para su uso. La venta de los productos de **TKZ Concrete** está sujeta al documento de Términos y Condiciones de Venta, disponible en www.tkzconcrete.com

//ENVASE Y ALMACENAMIENTO

TKZ LEVEL3000 está disponible en **sacos de 25kg apilados sobre palés con 40 sacos** (1000 kg) y protegidos con lámina retráctil. Almacenar en lugar fresco y seco.

//SALUD/SEGURIDAD/MEDIO AMBIENTE

La ficha de datos de seguridad está disponible a petición del consumidor. **TKZ LEVEL3000** es un material manufacturado con el 70% de materias primas cuyo origen está a menos de 300 kilómetros de la fábrica. Para cualquier información referida a cuestiones de seguridad en el uso, manejo, almacenamiento y eliminación de residuos de productos químicos, los usuarios deben consultar la versión más reciente de la Hoja de Seguridad del producto. La eliminación del producto y su envase debe realizarse de acuerdo a la legislación vigente y es responsabilidad del consumidor final del producto.

	
TKZ concrete, S.L. A-340 Estepa-Guadix. Km. 42,5 14900 Lucena (Córdoba)	
21	
EN 13813:2002 Cementitious levelling compound for substrates in interior locations EN 13813: CT-C30-F7	
Reaction to fire	A1fl
Release of corrosive substances	CT
Compressive strength class	C30
Flexural strength class	F7

TKZ LEVEL3000

DATOS TÉCNICOS

De conformidad con EN 13813:2002 CT-C30-F7-Ag-A1fl

DATOS DE IDENTIFICACIÓN

Apariencia	Polvo fino
Color	Rojizo
Densidad aparente (kg/m ³)	1,300
contenido de sólidos (%)	100

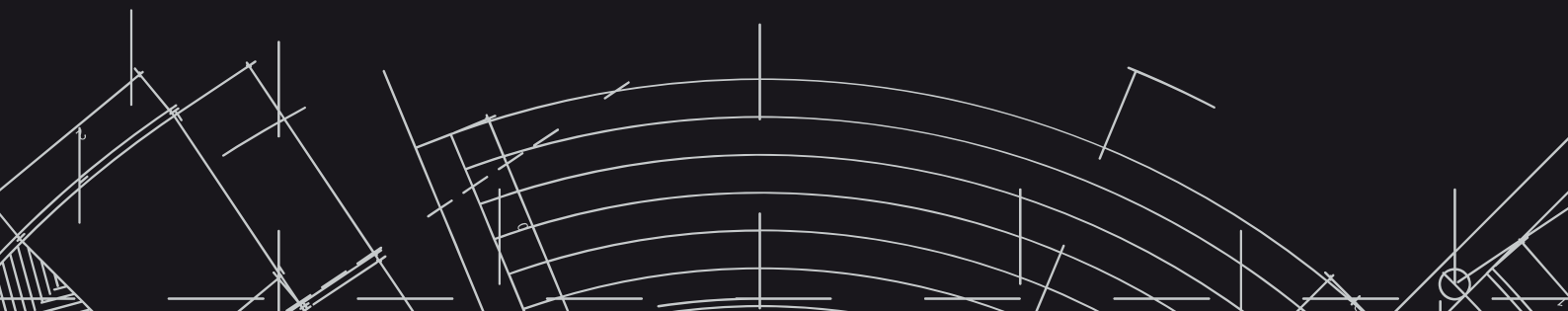
DATOS DE APLICACIÓN

Relación de mezcla	Aprox. 20 partes de agua por cada 100 partes en peso de TKZ level3000
Espesor	De 3 a 15 min.
Consistencia	Autonivelante
Densidad de la mezcla	Aprox. 2000
pH de la mezcla	Aprox. 12
Temperatura mínima de trabajo	10°C medida en el soporte
Temperatura ideal de trabajo	15-25°C
Tiempo de trabajabilidad	20-40 min.
Tráfico peatonal	3-4 horas
Listo para recubrir	Tras 24 horas
Rendimiento	1.6 Kg por m ² y mm. de espesor

DATOS DE PRESTACIONES

Características de la prestación	Norma	Presentación
Resistencia a flexión EN 13892-2	24 h. 7 d. 28 d.	3 MPa 5 Mpa 7 Mpa
Resistencia a compresión EN 13892-2	24 h. 7 d. 28 d.	15 MPa 25 Mpa 30 Mpa
Aderencia al hormigón EN 13892-8	7 d.	>2.5 MPa
Ensayo de resistencia a la reacción al fuego*	A1fl	

*Valor declarado por el fabricante





TKZ
LEVEL3000

TKZCONCRETE.COM

