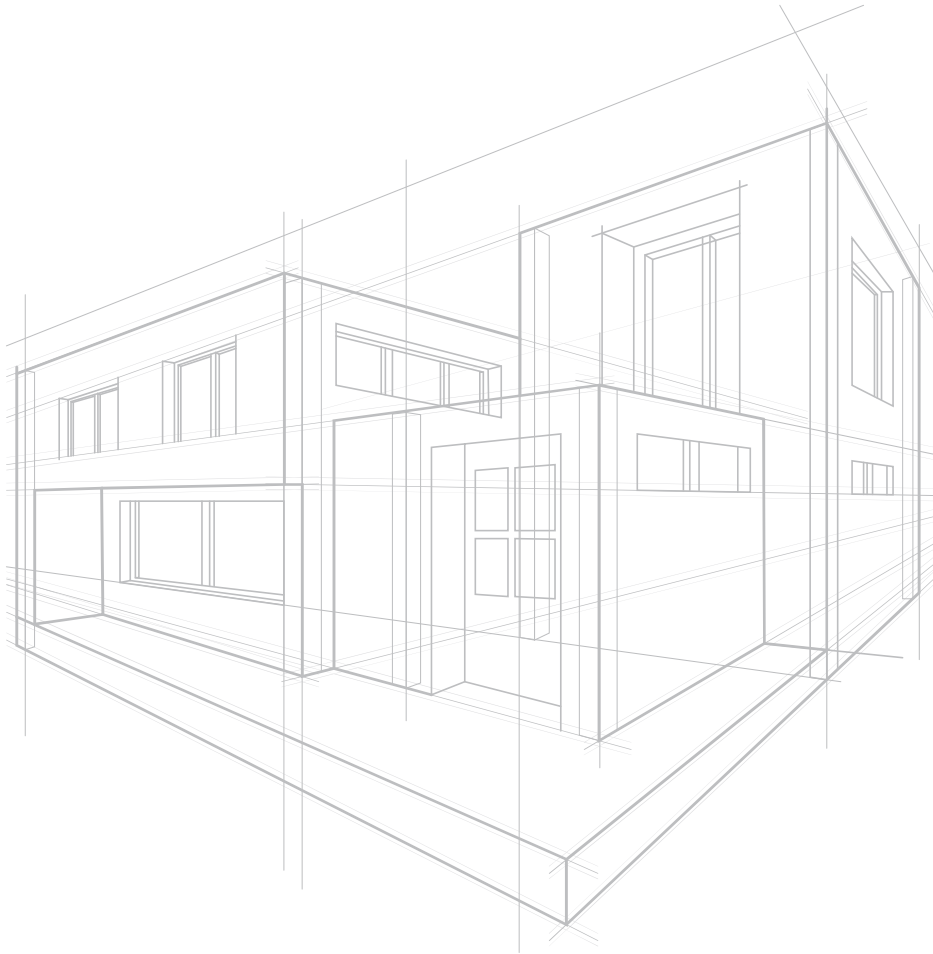


TKZ UHPC FLOW



TKZ
CONCRETE

TKZCONCRETE.COM

TKZ UHPC FLOW

//DESCRIPCIÓN

TKZ UHPC FLOW es un producto pulverulento de color gris de naturaleza hidráulica, que una vez amasado correctamente con agua desarrolla un comportamiento en fresco adecuado para el relleno de espacios confinados, así como unas prestaciones mecánicas en estado endurecido conformes a lo que se establece para un UHPC.

TKZ UHPC FLOW está fabricado a base de ligantes especiales y microagregados geo-minerales que reaccionan en la matriz cristalina y conforman un esqueleto de distribución de partículas óptimo, y aditivos que le proporcionan un comportamiento en fresco autonivelante, sin sangrado para alcanzar unas prestaciones mecánicas tanto tempranas como finales muy elevadas.



TKZ

UHPC FLOW

//VENTAJAS



Autonivelante

Bombeable

Alta resistencia a compresión

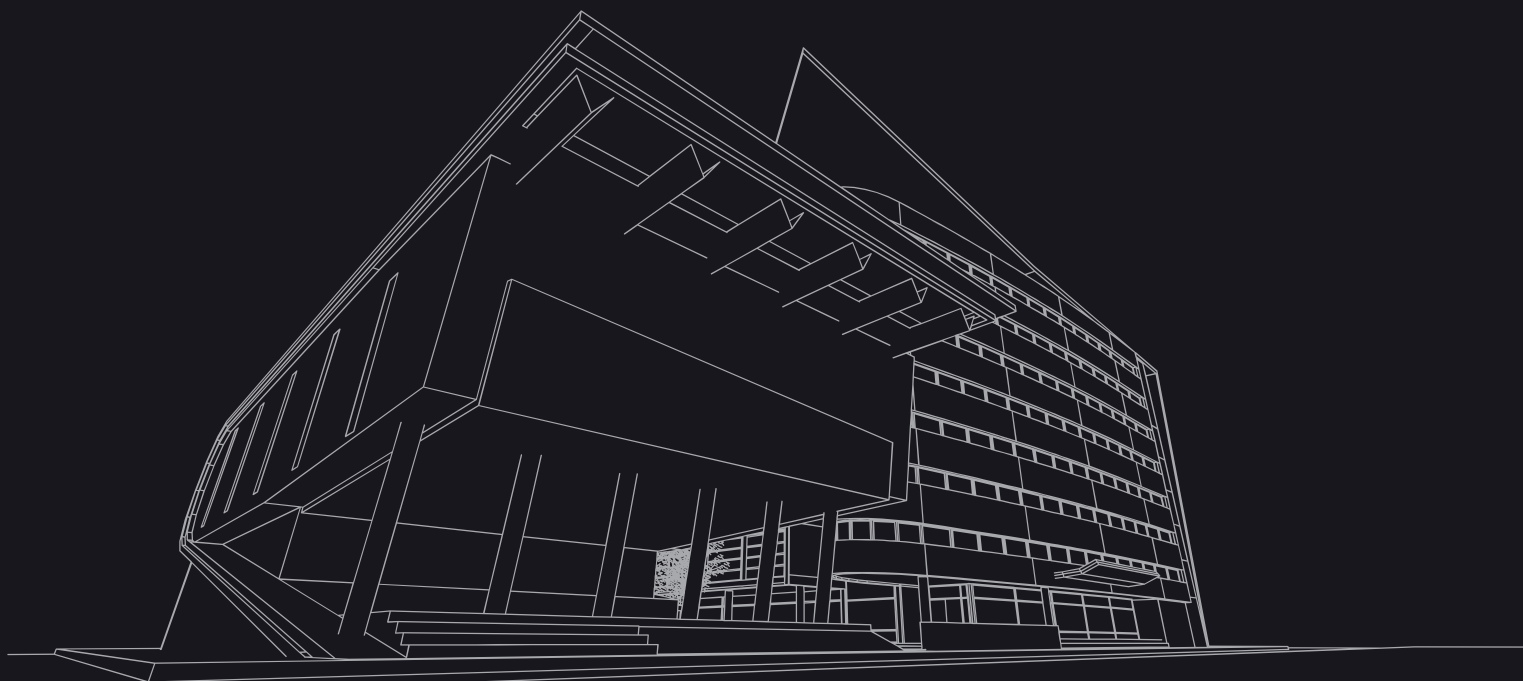
Elevado módulo elástico

Elevada resistencia a la fatiga

Sin segregación

Permite su uso como conglomerante para la fabricación de hormigón autocompactante

Permite la reproducción exacta de las formas y texturas de los moldes empleados



TKZ UHPC FLOW

//APLICACIONES

TKZ UHPC FLOW se amasa con agua por medios mecánicos capaces de proporcionar la energía suficiente para alcanzar la dispersión total de las partículas del material y dar lugar a una consistencia muy fluida o autonivelante sin segregación. Puede aplicarse de forma sencilla mediante vertido tanto en interiores como en exteriores para las siguientes aplicaciones:

- ▶ Fabricación de elementos prefabricados
- ▶ Fabricación de elementos estructurales
- ▶ Fabricación de elementos decorativos
- ▶ Fabricación de mobiliario urbano
- ▶ Fabricación modular de elementos



TKZ UHPC FLOW

//INSTRUCCIONES DE USO

1. Verter el número necesario de sacos en el mezclador.
2. Mezclar durante 30 segundos.
3. Añadir 3 litros de agua por cada saco.
4. Mezclar durante, al menos, dos minutos por saco utilizado.
5. Detener el mezclador y raspar sus paredes.
6. Mezclar durante, al menos, otros 2 minutos por saco utilizado.
7. Verter inmediatamente la mezcla en el molde o encofrado

La duración del proceso de producción depende del tipo de mezclador utilizado. Con una hormigonera tradicional, puede ser necesario el ajuste de la profundidad de las palas para obtener una mezcla homogénea y/o del aumento del tiempo de mezclado.



TKZ UHPC FLOW

//PRECAUCIONES

Trabajar con una temperatura ambiente de entre 5 y 25 °C. Con climas cálidos, almacenar las bolsas a una temperatura inferior a la del ambiente y mezclar con agua fría para prolongar el tiempo de trabajabilidad. Asegurarse de que todas las juntas de los moldes/encofrados están selladas correctamente para evitar fugas

Todas las superficies en contacto con **TKZ UHPC FLOW** deben estar limpias y revestidas con una fina capa de aceite de desmoldado de primera calidad.

Proporcionar una protección eficaz contra la desecación, especialmente cuando se fabriquen elementos esbeltos, es decir, aquellos que presenten una considerable proporción de superficie expuesta/volumen. Proteger de la congelación, el viento y la luz directa del sol durante el fraguado y el endurecimiento del producto. Después de quitar el encofrado/molde, los elementos se deben mantener húmedos o sumergidos en agua a 20 °C durante al menos 7 días. Durante la primera curación, evitar el almacenamiento en lugares cálidos, secos y ventosos.



DOCUMENTOS RELACIONADOS

Condiciones y términos de venta
Guía Técnica UHPC
Certificado de ensayos
NF P18-470
TKZ UHPC ALTRA Hoja de Seguridad

TKZ UHPC FLOW





TKZ UHPC FLOW

//LEGAL

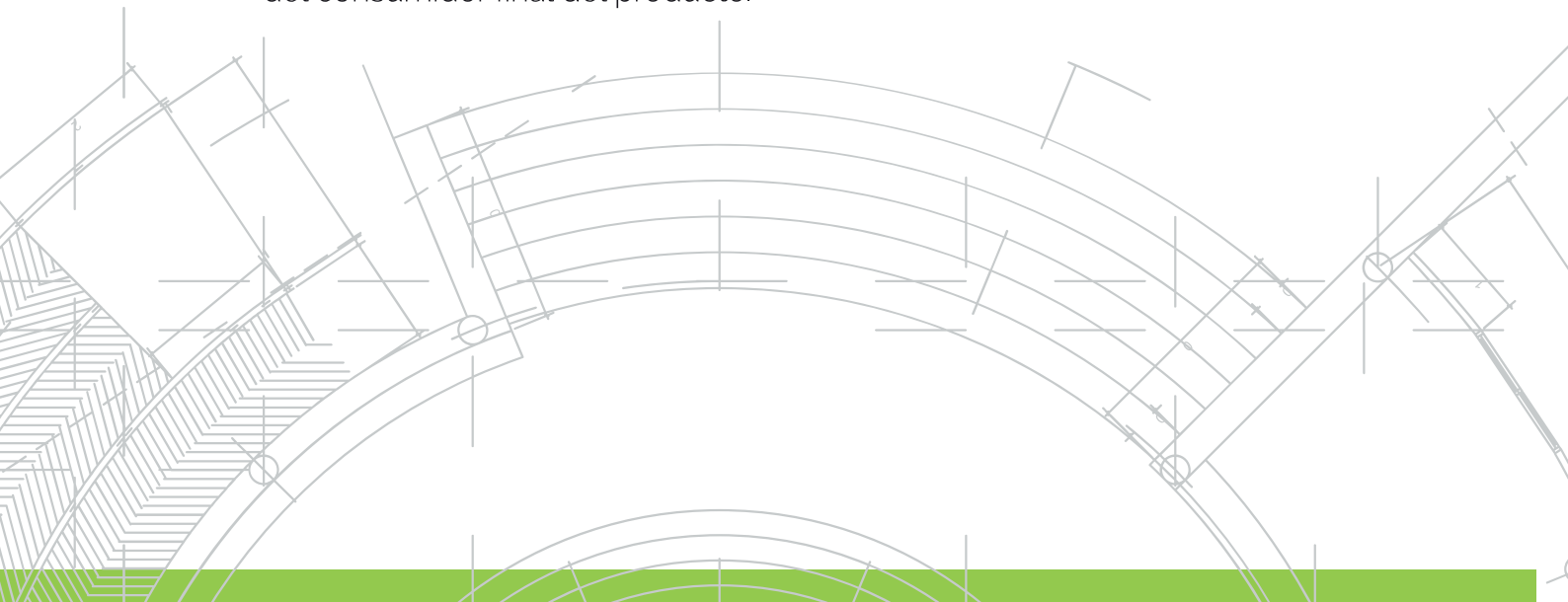
Ningún contenido incluido en esta documentación exime al usuario de la obligación de leer y seguir las instrucciones para el uso del producto así como de estar al corriente de las últimas versiones del presente documento y de la Hoja de Seguridad. El usuario final determina la idoneidad del producto para su uso. La venta de los productos de TKZ Concrete está sujeta al documento de Términos y Condiciones de Venta, disponible en www.tkzconcrete.com

//ENVASE Y ALMACENAMIENTO

TKZ UHPC FLOW está disponible en sacos de 25kg apilados sobre palés con 40 sacos (1000 kg) y protegidos con lámina retráctil. Almacenar en lugar fresco y seco.

//SALUD/SEGURIDAD/MEDIO AMBIENTE

La ficha de datos de seguridad está disponible a petición del consumidor. **TKZ UHPC FLOW** es un material manufacturado con el 90% de materias primas cuyo origen está a menos de 300 kilómetros de la fábrica. Para cualquier información referida a cuestiones de seguridad en el uso, manejo, almacenamiento y eliminación de residuos de productos químicos, los usuarios deben consultar la versión más reciente de la Hoja de Seguridad del producto. La eliminación del producto y su envase debe realizarse de acuerdo a la legislación vigente y es responsabilidad del consumidor final del producto.

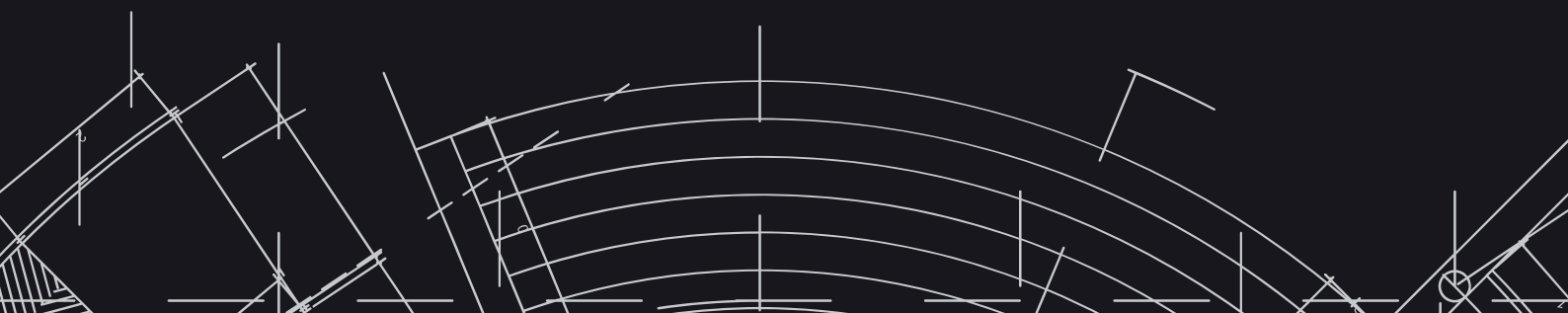


TKZ UHPC FLOW

DATOS TÉCNICOS

<i>PRESTACIÓN</i>	<i>VALOR</i>	<i>NORMA</i>
Resistencia compresión - Mpa	120	EN 12390-3
Consistencia - clase	Ca	EN 12350-5
Porosidad al agua (90 días) - %	3	NF P18-459
Densidad - Kg/m ³	2,30	EN 12190
Consistencia (Clase)	a2	(1)
D _{upper} - mm	1,5	

1) DAfStb-Richtlinie Herstellung und Verwendung von zementgebundenem Vergussbeton und vergussmörtel (Juni 2006).





TKZ UHPC FLOW

TKZCONCRETE.COM

